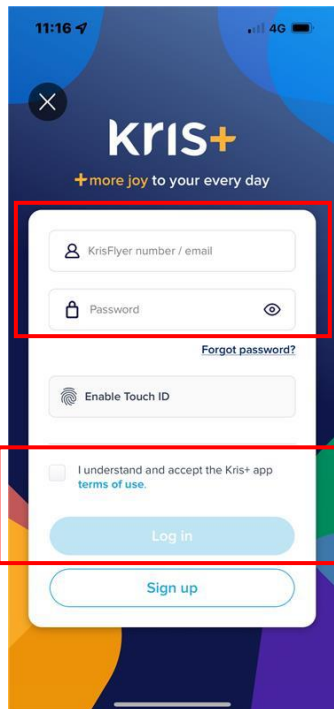


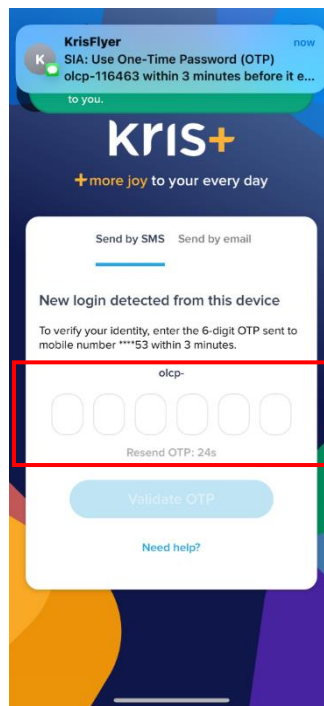
Kris+アプリを初めて使う方のためのビジュアルガイド

既存のクリスフライヤー会員の方：

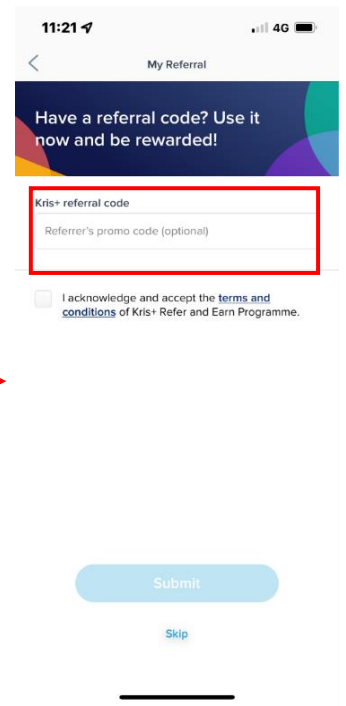
(1)
Kris+をダウンロードし、
クリスフライヤーアカウントに
ログインしてください。



(2)
ワンタイムパスワード（OTP）による
アカウント認証をしてください。

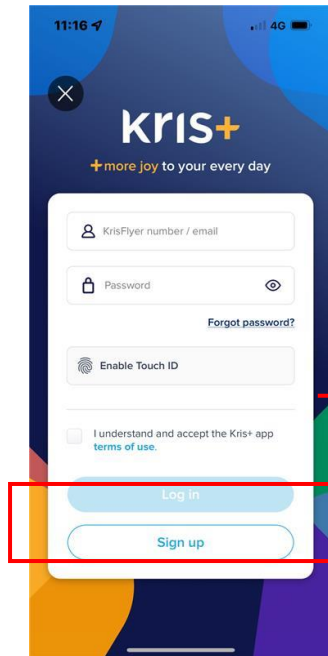


(3)
KPSQJP22 を紹介コードポップアップ
ページに入力してください。

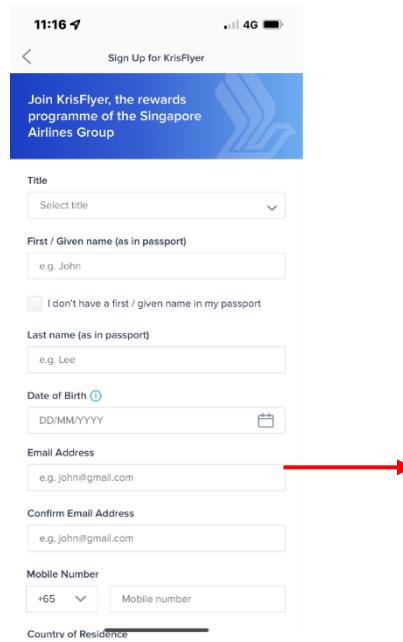


クリスフライヤー会員以外の方：

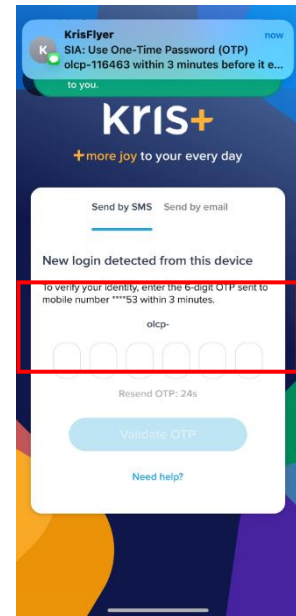
(1)
Kris+をダウンロードし、
登録してください。



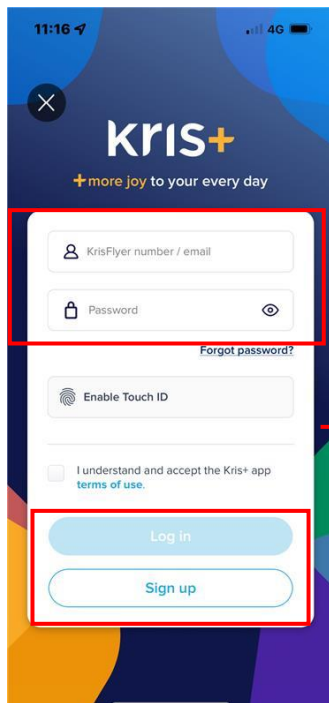
(2)
クリスフライヤー登録ページが
表示されるので、入力してください。



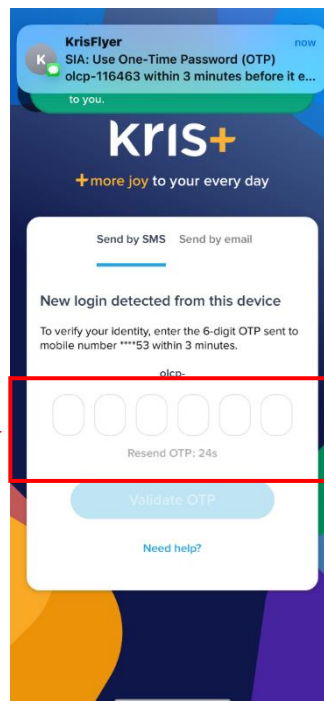
(3)
ワンタイムパスワード (OTP) を
入力し、サインインページへ戻る。



(4)
新規作成したクリスフライヤー
アカウントでログインしてください。



(5)
ワンタイムパスワード (OTP) による
アカウント認証してください。



(6)
KPSQJP22 を紹介コードを
入力してください。

